



CIEPŁO i SZTUKA

limitowana kolekcja grzejników c. o.



Józef Stolorz

CIEPŁO i SZTUKA

autorstwa JÓZEFA STOLORZA i firmy INSTAL-PROJEKT

Kolekcja grzejników INVENTIO pt.: CIEPŁO i SZTUKA jest połączeniem prawdziwej sztuki z przedmiotami użytkowymi. Została stworzona przez artystę malarza Józefa Stolorza oraz firmę INSTAL-PROJEKT, polskiego producenta grzejników. Grzejniki z nowej kolekcji, poruszają umysł, uczucia i wyobraźnię, są źródłem nowych doświadczeń.

Na grzejnikach INVENTIO uwieczniono fragmenty obrazów Józefa Stolorza pochodzące z różnego okresu jego twórczości. Grzejniki dostępne są w kolekcji limitowanej.

Każdy jest indywidualnie numerowany, a jego oryginalność potwierdza certyfikat autentyczności autora i producenta. Przygotowano ofertę dziewięciu unikatowych ekranów INVENTIO z nadrukiem, zabezpieczonych szkłem.

Grzejniki INVENTIO to nie tylko ciepło, ale coś więcej - emocje, światło, tajemnica... po prostu piękno.

„Marzenia... Proszę mi wierzyć, one są na wyciągnięcie ręki. Od dawna malując moje krainy, chciałem dać Ludziom ciepło. Pragnąłem dać zagubionemu w meandrach współczesności Człowiekowi, odrobinę optymizmu i światła.

Pragnąłem, żeby „przytulił” się do tych obrazów, żeby poczuł ciepło.... I oto moje ciche marzenia, zyskują kształt realny. Teraz każdy, dosłownie każdy, może fizycznie dotknąć obrazów, przytulić się do nich i poczuć ciepło.”

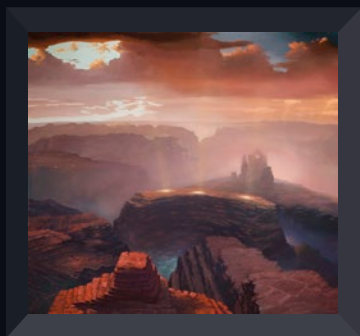
Józef Stolorz

Czy bez potrafię
obcowania z Piękniem.
moim stawiać się
piękniem ?

Stolorz



Obraz malowałem na wystawę w Chalkfarm Galery w Santa Fe (USA) urzeczony czerwonymi skałami Arizony. Choć nigdy nie byłem tak daleko, jednak są miejsca na świecie, dziwnie bliskie sercu. Myślę, że szczególnie w takiej scenerii, możemy doświadczyć obecności Aniołów Dobroci...



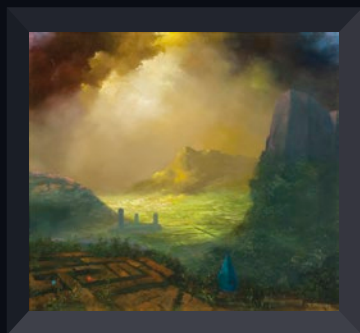
grzejnik c.o. INVENTIO
z kolekcji limitowanej CIEPŁO i SZTUKA
INV-70/180E2760FS08A
wymiary: 180x65x9,6 cm (wys./szer./gł.)
moc: 1223 W (przy 75/65/20°C)

obraz ANGELS OF GOODNESS
2009, olej, płótno, 100x110 cm



grzejnik c.o. INVENTIO
z kolekcji limitowanej CIEPŁO i SZTUKA
INV-70/180E2760FS02A
wymiary: 180x65x9,6 cm (wys./szer./gł.)
moc: 1223 W (przy 75/65/20°C)

Często spotykamy się ze śladami tych, którzy dawno temu odeszli. Są to niekiedy znaki zagmatwane ale niosące jakiś przekaz dla nas. Próba ich odczytania, staje się zaledwie próbą interpretacji. Jest to jednak zawsze, doświadczenie wzbogacające intelektualnie i duchowo.

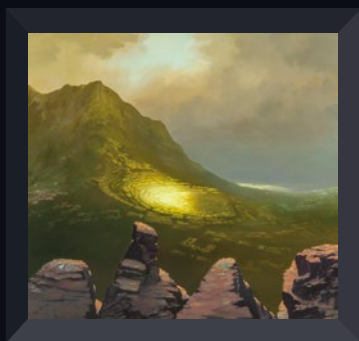


obraz KSIĘGA LABIRYNTÓW
(PRÓBA INTERPRETACJI)
2004, olej, płótno, 55x61



grzejnik c.o. INVENTIO
z kolekcji limitowanej CIEPŁO i SZTUKA
INV-70/180E2760FS04A
wymiary: 180x65x9,6 cm (wys./szer./gł.)
moc: 1223 W (przy 75/65/20°C)

Ciągle pogłębia się we mnie świadomość tego, że doświadczyłem spotkania z ludźmi niezwykłymi, widziałem tyle znaków i cudów, że moje pokolenie nazywam Świadkami. Jeżeli jeszcze ktoś z tym wszystkim, przez te lata, dotarł do doświadczeń mistycznych...



obraz ŚWIADKOWIE
2012, olej, płótno, 100x110 cm

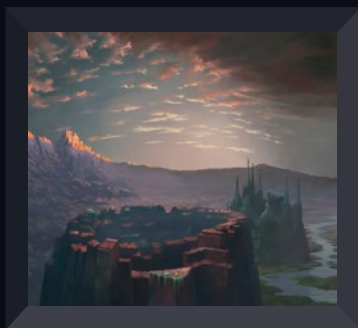


grzejnik c.o. INVENTIO
z kolekcji limitowanej CIEPŁO i SZTUKA
INV-70/180E2760FS05A
wymiary: 180x65x9,6 cm (wys./szer./gł.)
moc: 1223 W (przy 75/65/20°C)



grzejnik c.o. INVENTIO
z kolekcji limitowanej CIEPŁO i SZTUKA
INV-70/180E2760FS06A
wymiary: 180x65x9,6 cm (wys./szer./gł.)
moc: 1223 W (przy 75/65/20°C)

Z dalekiej Islandii docierają do nas dźwięki niezwykle. Muzyka, w której pobrzmiwają dalekie echa średniowiecznych monodii, chorału gregoriańskiego, klasztorne wyciszenie i mistyczna apoteoza piękna. Często muzyka Sigur Ros towarzyszy mi przy pracy. Powstają wtedy obrazy nasycone pełnią spokoju tej muzyki.



obraz SIGUR ROS REFLECTIONS
2010, olej, płótno, 65×73 cm

JÓZEF STOLORZ

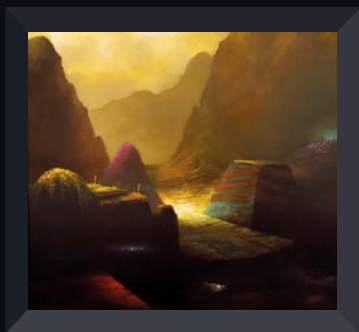
Józef Stolorz urodził się 31 października 1950 roku w Katowicach. W 1969 roku ukończył Katowickie Państwowe Liceum Sztuk Plastycznych. Studiował Konserwatorstwo i Zabytkoznawstwo na Wydziale Sztuk Pięknych Uniwersytetu Mikołaja Kopernika w Toruniu oraz historię sztuki na Katolickim Uniwersytecie Lubelskim.

Artysta, plastyk, od 1991 roku członek Związku Polskich Artystów Plastyków. Laureat wielu nagród i wyróżnień.

Jest autorem ponad 80 wystaw indywidualnych, brał udział w blisko 130 wystawach zbiorowych. Zajmuje się malarstwem sztalugowym i rysunkiem, a od kilkunastu lat projektowaniem i realizacją opraw dzieł sztuki. W twórczości Stolorza dominują - symbolizm i surrealizm, z nawiązaniem do niemieckiego romantyzmu. Jego dzieła znajdują się w wielu zbiorach publicznych i prywatnych m.in. w Polsce, Danii, Holandii, Francji, Niemczech, Stanach Zjednoczonych, we Włoszech i w Watykanie.



To jest jeden z moich najukochańszych obrazów. Mistrz Rembrandt (ze złotym światłem opadającym na ziemię) i Klaus Schulze dźwiękami unoszący naszą wyobraźnię, gdzieś bardzo wysoko. To był punkt wyjściowy. Jest to rodzaj mojego hołdu, ukłonu i wdzięczności dla moich Mistrzów.

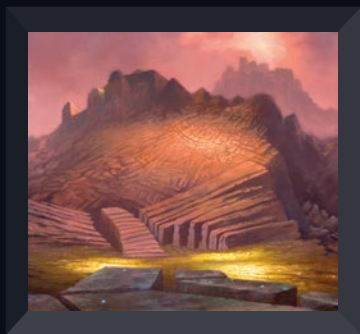


grzejnik c.o. INVENTIO
z kolekcji limitowanej CIEPŁO i SZTUKA
INV-70/180E2760FS07A
wymiary: 180x65x9,6 cm (wys./szer./gł.)
moc: 1223 W (przy 75/65/20°C)

obraz KSIĘGA LABIRYNTÓW
(STYCZNIOWA TĘSKNOTA)
2004, olej, płótno, 55x61 cm



Długie, wieczorne, plenerowe rozmowy na tematy „duszne” między malarzami. Różne doświadczenia, różne prze-myślenia każdego z uczestników. Niejednokrotnie pojawia się (nie zawsze dosłownie) refleksja, że każdy z nas, malując w samotności, spędzając przed sztalugami setki godzin, doświadcza swoistego spotkania z Niewidzialnym... Niekiedy następuje dialog...

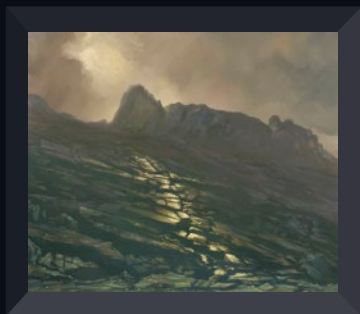


grzejnik c.o. INVENTIO
z kolekcji limitowanej CIEPŁO i SZTUKA
INV-70/180E2760FS03A
wymiary: 180x65x9,6 cm (wys./szer./gł.)
moc: 1223 W (przy 75/65/20°C)

obraz ROZMOWA Z NIEWIDZIALNYM
2008, olej, płótno, 55x61 cm



W roku 1971 ukazała się płyta „The Inner Mounting Flame” Johna McLaughlina i Mahavishnu Orchestra. Kiedy usłyszałem „You Know, You Know,” od razu zaczął się rodzić w mojej głowie obraz „Ty wiesz, Ty wiesz”. Lata mijały i ponad ćwierć wieku później, metodą redukcji koloru, doszedłem do minimalistycznej gamy szarości, które najprościej wyrażają mózół codziennej wędrówki wzwyż. Wszystkie upadki, poranienia... i ciągle do góry. Przecież Ty wiesz...

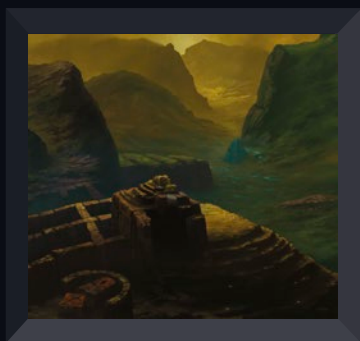


grzejnik c.o. INVENTIO
z kolekcji limitowanej CIEPŁO i SZTUKA
INV-70/180E2760FS09A
wymiary: 180x65x9,6 cm (wys./szer./gł.)
moc: 1223 W (przy 75/65/20°C)

obraz TY WIESZ, TY WIESZ
1997/1998, olej, płótno, 100x120 cm



Od czasów mitycznych człowiek marzył, żeby oderwać się od ziemi i poszybować wysoko. Jest w tym głęboka symbolika, jakiś niewytłumaczalny (a może w prosty sposób wytłumaczalny?) imperatyw. Dlatego stworzyłem na swój prywatny użytek coś, co nazwałem „dreamcopterem”. Istnieje tylko w mojej wyobraźni ale pozwala mi na odbywanie podróży, które skrzętnie notuję. Potem dzielę się tym co zobaczyłem na moich obrazach. Zapewniam, że z góry widać wszystko dalej i wyraźniej.



grzejnik c.o. INVENTIO
z kolekcji limitowanej CIEPŁO i SZTUKA
INV-70/180E2760FS01A
wymiary: 180x65x9,6 cm (wys./szer./gł.)
moc: 1223 W (przy 75/65/20°C)

obraz DREAMCOPTER'S SAILOR
2012, olej, płótno, 100x110 cm

Kontakt w sprawie grzejników c.o.:



GRZEJNIKI
DLA CIEBIE

www.instalprojekt.com.pl

Kontakt w sprawie obrazów:

Józef Stolorz

www.art.stolorz.com

Teksty opracował Józef Stolorz.



www.gutenberg.pl

Reprodukcje obrazów wykonało i udostępniło studio
Gutenberg Design

